



GECO

Gestione Emergenze Cambiamento Organizzativo



Da dove nasce e perché GECO

Il geco è un animale dotato di una straordinaria capacità di aderire a qualsiasi superficie e sopravvivere alle difficoltà adattandosi a ogni situazione. In diverse culture e tradizioni è da sempre considerato simbolo di *rigenerazione, adattabilità, forza e vitalità*.

Già prima della pandemia, il mondo del lavoro era caratterizzato da *alta volatilità, incertezza, complessità e ambiguità*. Nel 2020, con il diffondersi del Covid-19 tutto è stato messo in discussione e sia le organizzazioni che le persone si sono trovate totalmente impreparate a gestire un simile scenario emergenziale. Attualmente, nuove crisi economiche, energetiche e geopolitiche stanno delineando degli scenari che stravolgeranno i nostri fragili sistemi sociali e organizzativi.

Cosa fare quindi? Come adattarsi ai cambiamenti in atto e affrontare il futuro con rinnovata forza e vitalità? È chiaro che una gestione dell'emergenza non è più sufficiente: bisogna sviluppare una cultura organizzativa incentrata sull'**affidabilità** e sulla **capacità di governare** l'inatteso. Siamo convinti che le sfide di oggi nascondano l'opportunità per ridisegnare i paradigmi lavorativi del domani e la metafora del geco ci è stata d'ispirazione per costruire un percorso che consenta a imprese e persone di intraprendere una vera e propria rigenerazione.



Finalità

Il progetto di formazione GECO è un **percorso integrato e sistemico** che nasce per fornire alle organizzazioni e alle persone che le guidano le basi teorico-pratiche fondamentali per la **gestione di emergenze e scenari di crisi**, stimolando una **visione strategica** di quanto sta accadendo, in un'ottica di **crescita ed evoluzione**.

GECO si contraddistingue per la particolare sensibilità alla **salute** e al **benessere organizzativo**, prerogative di ogni impresa che aspiri a crescere in modo sostenibile, come sistema antifragile. Riteniamo che l'attenzione verso questi aspetti si renda oggi ancor più necessaria a fronte di un equilibrio psico-fisico sempre più delicato e un bisogno crescente di costruire e garantire ambienti lavorativi che sappiano valorizzare, supportare e prendersi cura delle proprie persone.

GECO è aperto a tutti, ma fortemente consigliato a quelle figure che, in azienda, ricoprono ruoli centrali in tema di: HR e organizzazione, Safety, Security, Risk e Crisis Management, People Care, Manager e Dirigenti.

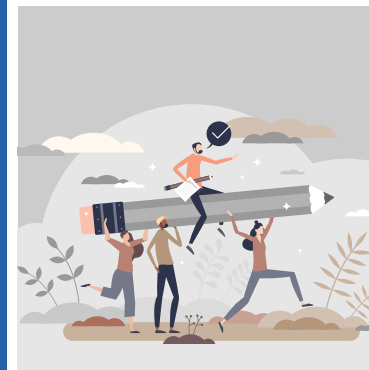


Struttura e principali contenuti del progetto



GECO

si sviluppa in 3 moduli formativi organizzati in modo tale da fondere la dimensione nozionistica e la dimensione applicativa, adottando sempre sia la prospettiva dell'organizzazione che dell'individuo.



Ogni modulo è sé stante, ma pensato all'interno di un percorso. Ciascun modulo risulta dunque essere propedeutico per il successivo, un tassello di un puzzle, nell'ottica di offrire al partecipante una **consapevolezza integrata** della complessità delle sfide attuali e future, secondo la visione della Scuola Etica & Sicurezza.

1. Crisis & emergency management

OBIETTIVI:

costruire un sistema di gestione dell'emergenza e fornire le principali teorie di riferimento e le migliori prassi operative in ambito Crisis & Emergency Management



L'ORGANIZZAZIONE NELL'EMERGENZA

- Incidenti, emergenze e crisi: definizioni, teorie e modelli di riferimento
- Gestione dell'emergenza: organizzazione, operatività e comunicazione interna ed esterna
- Costruzione della *crisis readiness*



LE PERSONE NELL'EMERGENZA

- Percezione del rischio e processi decisionali
- Neurofisiologia dell'emergenza
- Reazioni e azioni: strategie e protocolli di psicologia dell'emergenza



2. Health & well-being

OBIETTIVI:

approfondire i temi del benessere organizzativo e individuale, elementi essenziali per affrontare al meglio emergenza e cambiamenti, e per costruire aziende sane e solide pronte ad affrontare le sfide future.



BENESSERE ORGANIZZATIVO

- Benessere organizzativo e implicazioni oggi
- Costruire e promuovere il benessere nell'ambiente
- Formazione e interventi a sostegno del benessere



BENESSERE INDIVIDUALE

- Benessere individuale e stress: Approcci, definizioni
- Fattori protettivi: risorse individuali, sociali
- Misurazione, strategie operative e tecniche



3. Change & future management

OBIETTIVI:

creare consapevolezza delle opportunità presenti in una crisi, stimolare la capacità di vivere il cambiamento e pensare al futuro in modo creativo.



L'ORGANIZZAZIONE

- Il cambiamento nelle organizzazioni: teorie e modelli
- Governare il cambiamento e l'incertezza: *High Reliability Organizations*
- (Re)immaginare il futuro e sviluppare sistemi antifragili



LE PERSONE

- Emozioni e reazioni nel cambiamento
- Sviluppare flessibilità e resilienza
- Leadership e capacità di ispirare nell'incertezza



Metodologia

L'intero percorso formativo viene erogato secondo gli **standard di qualità** che da sempre contraddistinguono tutte le attività della *Scuola Etica & Sicurezza*, avvalendosi dell'esperienza e della competenza di professionisti di spicco che operano nei vari settori di interesse. L'approccio di insegnamento che rende unici i corsi offerti dalla Scuola mira a sviluppare in ogni partecipante una profonda **consapevolezza** degli argomenti trattati, creando un contesto di apprendimento incentrato sull'**intersoggettività**, sulla **relazione**, sullo **scambio** e la **condivisione orizzontale** – non solo **verticale** – delle **informazioni** e delle **conoscenze**.

Per questo, la parte teorica e la parte pratica vengono amalgamate, fuse assieme, integrate, così che il partecipante possa concludere ogni singolo modulo con un bagaglio di competenze immediatamente spendibili sul campo.



