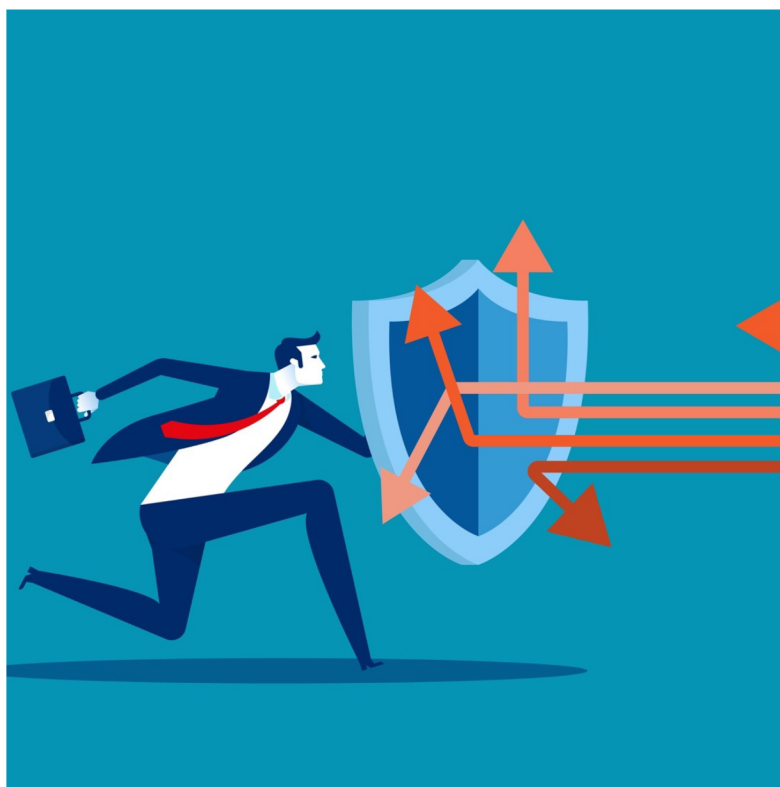


Education Care

TAKING CARE OF PEOPLE



CRISIS MANAGEMENT:
LA GESTIONE EFFICACE
DI UN'EMERGENZA



**Scuola Internazionale
Etica&Sicurezza**
Milano - L'Aquila

Finalità del corso

L'emergenza pandemica ci ha insegnato l'importanza di sviluppare una visione integrata della sicurezza, che parta da un'approfondita analisi dei rischi, arrivando a "renderci pronti" a gestire situazioni nuove e imprevedute, sia a livello organizzativo che individuale. Il conflitto scoppiato fra Russia e Ucraina alle porte dell'Europa ha ulteriormente rafforzato questo concetto, rendendo ancora più significativa la capacità di sapere leggere e analizzare gli scenari, saper identificare le minacce, e sviluppare la competenza di agire lucidamente in condizioni straordinarie.

Il corso andrà a identificare i rischi sui quali portare l'attenzione per il presente e per il futuro. Ci dedicheremo alla riflessione sul *modus operandi* delle aziende italiane nella gestione delle emergenze, approfondendo le lezioni imparate del vivere in "*permacrisi*". Andremo a sottolineare quali saranno rischi e vulnerabilità derivanti dai cambiamenti globali in essere, per poi fare luce sull'importanza di "prenderci cura" delle persone.

L'obiettivo del corso è quello di prepararci ad affrontare le emergenze, stimolando la rilevazione ed elaborazione dei segnali deboli, sviluppando competenze di analisi di scenario, approfondendo la gestione del rischio, adottando un approccio integrato alla sicurezza, al fine di rimanere autoconsapevoli e padroni di sé anche in situazioni straordinarie.

Contenuti

- Il mondo oggi: una rapida analisi di scenario
- Incidenti, emergenze, crisi: qualche definizione
- Incidenti, emergenze, crisi: prima, durante e dopo un evento straordinario
- Cenni di Psicologia dell'emergenza
- Emergenza e stress: reazioni fisiologiche ed emotive
- Emergenza e traumi
- Crescita post-traumatica e Resilienza
- Stili di coping per gestire lo stress
- Crisis is "the new normal": dalla gestione della crisi alla gestione del cambiamento
- Gestire Emergenze e Cambiamenti nelle Organizzazioni: esperienze aziendali di People Care
- High Reliability Organizing: modelli per imparare a governare l'inatteso

Destinatari

Questa sessione formativa è rivolta ai membri dei *crisis team* aziendali, oltre che a tutti i professionisti che desiderino migliorare le proprie competenze per agire in situazioni emergenziali o di crisi. Il corso fornirà gli strumenti di approfondimento delle metodologie idonee da mettere in atto.

Metodologia

Il corso sarà erogato tramite una piattaforma e-learning che permetterà lo scambio interattivo tra i partecipanti e i docenti coinvolti, favorendo lo scambio di idee, opinioni ed esperienze.

Durata del corso

Il corso ha la durata di **8 ore** e consente di conseguire **8 crediti formativi** ai fini del mantenimento della certificazione delle figure professionali certificate; propedeutico alla individuazione della durata e dei contenuti minimi dei percorsi formativi per i responsabili e gli addetti dei servizi di prevenzione e protezione, ai sensi dell'articolo 32 del decreto legislativo 9 aprile 2008, n. 81. I Responsabili e gli Addetti SPP riceveranno, inoltre, un attestato di frequenza al Corso di Aggiornamento, con relativa durata, da Agenzia formativa accreditata, valido ai sensi del D. Lgs. 81/08 e s.m.i..

Attestato

Al termine del corso verrà rilasciato un **attestato di frequenza**.

Con una **frequenza di almeno il 95%** del Corso e il superamento del test finale con un punteggio pari o superiore al 71% di risposte corrette verrà rilasciato l'attestato di partecipazione.

Iscrizioni ed informazioni: corsi@scuolaeticaesicurezza.eu - 02 87178528